

キャッシュカードでも  
払えるんです。



# J-D Lounge

J-Debit 会報誌 (季刊)

2007 冬 (季刊誌 1・4・7・10月発行)

J-D Loungeは会員の皆様と協議会を結ぶ会報誌として、年4回の発刊を予定しています。  
J-Debitについて自由に語っていただくラウンジのような情報誌を目指します。

vol.8

INTERVIEW

特集：「私とカード社会」

**J-Debitを利用するには、  
デビットカードというものが  
必要だと思っていました。  
でも、銀行口座のキャッシュ  
カードがそのまま使えるので、  
面倒がなく、すぐにでも使  
えて便利ですね。**

元バレーボール日本代表選手 日本バレーボール協会理事  
**三屋裕子**

J-Debitは、銀行口座に入っている残高分だけ  
利用できるという堅実さがいいですね。

日本女子バレーボールの黄金時代を支えた名プレーヤーのひとりが、  
三屋さん。現在ではバレーボールのみならず、日本スポーツ界全体の  
発展に力を注いでいます。バレーボールに打ち込んでいた若いころ  
のお金に対する感覚から、日本人に適したカードの特徴や、J-Debitの  
使い勝手に関するお話をうかがいました。

〈プロフィール〉 三屋裕子さん

福井県出身。八王子実践高校、筑波大学を経て、日立製作所に入社。常にバレーボール部の中心選手として活躍し、日本代表にも選ばれる。1984年ロサンゼルスオリンピックで銅メダルを獲得。現役引退後は、高校の教師を務めた後、1987年に学習院大学講師に就任。1990年には筑波スポーツ科学研究所主任研究員・非常勤講師に就任。その後、筑波大学スポーツ科学研究所副所長に就任。2006年からサッカーJリーグ理事、2007年から日本バレーボール協会理事を務めている。



# 各国の選手と試合をした経験で感じる日本人のJ-Debitのようなシステムが適していると思っ

カードを持つようになったのは、  
現役を引退してからです。

私がカードというものを使いはじめたのは、かなり遅いほうだと思います。もともと、若いころから生活のすべてがバレーボールとっていい毎日でしたから、お金を使うということ自体があまりなかったんです。そりゃ、おしゃれをしたいと思いますともありましたけど、それより明日の練習のこととか、次の試合に備えて何をすべきかという思いのほうが強くて、同世代の女の子のように、ファッションや趣味にお金をかけるということはありませんでした。それと、私は15歳で東京の高校に入り、親元を離れて一人で暮らしはじめたので、心配した親から、お金の使い方に対して厳しく教えられたんです。月賦で物を買ってはダメと

か、人に借金してはダメ、と。ですから、千円しか持っていないのに、1万円の物を買うようなことはよくないことだ、という感覚がありましたね。

私が初めて手にしたカードは、現役を引退して高校の教師になったときに、お給料の振込先として銀行口座をつくったので、そのときにもらったキャッシュカードです。クレジットカードは、やはり教師時代に、教え子の中にカード会社に就職した子がいて、その子に頼まれてつくったのが最初です。初めてクレジットカードを使ったときのこと覚えています。飛行機の機内販売で使ったんですけど、おサイフからお金を出さずに物が買えるというのは、タダでもらっているようで、恐いような気分でしたね。やはり、若いときの感覚が身についていたんですね。

J-Debitは安心して使えるのが  
いいですね。

いまでは、買い物のときに小銭を探さなくていいのが便利だし、高額商品を買うときに現金を持ち歩かなくていいので、クレジットカードやJ-Debitを使うようになっています。最初、J-Debitのことはあまり知りませんでした。レジのところに表示があるし、暗証番号を入力している人を見かけるので、J-Debitがあるということは知っていましたが、詳しくは知らなかったんです。でも、使ったお金が自分の口座からすぐに引き落とされるというのを聞いて、いいなと思い、使うようになりました。クレジットカードの場合は、実際に使ったときから2ヵ月後くらいに支払い明細がくるので、何の支払いだか忘れてしまっていることも多いんです。スキミングの心配もあるので、覚えていない支払いだと不安になってしまいますよね。その点、J-Debitはすぐに通帳で確認できるというのは安心します。



# 堅実さと真面目さには、 ます。

試合をして感じるお国柄は、  
カードの使われ方につながりますね。

J-Debitは、口座に入っているお金の範囲内で使えるというのも、堅実でいいですね。アメリカではクレジットカード、ヨーロッパではデビットカードがよく使われると聞きましたが、なんとなくわかります。現役時代、いろんな国と試合をしましたけれど、中南米の選手は、最初からイ



ケイケなんです。何でそんなにノッてるの？みたいな感じです。でも日本がリードしはじめると、わりと簡単にあきらめてくれるんですけどね。アメリカの選手は我慢をしませんね。痛いとすぐに泣くんです。私たちからすれば、それくらい我慢しろよ、みたいな感じです。それに比べてロシアの選手は、立ち上がりはおとなしいんです。日本の調子をじっと見ているような感じです。でも自分たちがリードしはじめると、勢いが出てくるんです。こんな各国のお国柄が、カードの使い方にも出てくるんでしょうね。日本人は世界から見ると、すごく堅実で真面目です。イケイケとか、我慢知らずとは反対ですね。もともと、物を無駄にしないとか、あるものを有効に使う、というのが日本の文化ですから、カードも、J-Debitのような堅実な使い方が似合っているのかもしれないね。

新しくカードをつくる必要がない  
J-Debitの特徴をもっとPRしてほしい。

私はJ-Debitを利用するには、デビットカードというものをつくらなくてはならないと思っていました。でも、新しいカードをつくるのって、手間がかかるじゃないですか。それが面倒で嫌だと思っていました。でも、銀行口座のキャッシュカードがそのまま使えるのを知って、使いはじめたんです。社会人なら、ほとんどの人が銀行口座を持っているのですから、誰でもすぐにJ-Debitを使えるわけですよね。それをもっとPRして欲しいですね。それに、キャッシュカードなら年会費がありませんよね。それもうれしいですね。私も、ほとんど使わないのに年会費だけ払っているカードを何枚か持っています。一度、見直さなくてははいけませんね。

先日、タクシーを降りるとき、携帯電話のキャッシュ機能で支払いをしようとしたら、運転手さんが戸惑ってしまったことがありました。いま、日本にはキャッシュレスの道具がたくさん溢れていて、どれをどう使ったらいいのかわからないくらいですよ。シンプルで、安全で、堅実なJ-Debitのようなシステムがどんどん広まってくると、安心して使えると思うんですけどね。



海外に出かける前に、  
キャッシュレスで手軽に両替！

平成17年9月の加盟店規約見直しにより、金融機関がJ-Debitの加盟店業務を兼ねることができるようになりました。このことにより、キャッシュカードで金融商品を提供するサービスがはじまっています。その一つが、J-Debitによる外貨両替サービス。海外に出かける場合、従来は現金を下ろして両替所に持参し、外貨に両替していました。しかしサービスの導入によって、キャッシュカードさえあれば必要な外貨を入手することが可能になったのです。J-Debitの外貨両替サービスを実施している、みずほ銀行、千葉銀行、京葉銀行の各行をお訪ねし、取引状況等をお伺いしました。

## みずほ銀行

### 首都圏のターミナル駅に、 外貨両替ショップを展開。

みずほ銀行では、外貨両替や宝くじ購入サービスにJ-Debitを導入しています。外貨両替ショップは、ATMコーナー内に設けた外貨両替専門ブースです。2005年11月に新宿店(東口)をオープン。その後、渋谷中央店、池袋店、丸之内店、新宿西口店、立川店と展開してきました。16種類の外国通貨・7種類のトラベラーズチェックを取扱って

## 千葉銀行

### キャビンアテンダントなど、 J-Debit利用の常連も！

千葉銀行成田空港支店(成田空港第2ビル)では、2006年7月よりJ-Debitでの外貨両替及びトラベラーズチェック購入サービスを開始。これは銀行が運営する成田空港内の両替所として初の試みでした。「最近はカード決済を求めるお客様が増えています。しかしクレジットカードでは、当行の手数料負担が大きくなります。手数料負担を抑

## 京葉銀行

### 繁忙を極める出発ロビーで、 J-Debitを導入。

成田空港第1ビルの出発ロビーで両替所を開設している京葉銀行(成田空港第二出張所)が、J-Debitを導入したのは、2006年の10月から。出発する便が多い時など、両替を求める人が集中しやすい時間帯でもスムーズにサービスを提供しています。「無線型のJ-Debit端末を2台用意して対応しています。導入前に練習用モードなどを使ってト



キャッシュカードでも  
払えるんです。



おり、平日・土曜は11時～19時、日曜・祝日は10時～18時まで営業しています(丸之内店・新宿西口店は平日のみの営業)。「銀行窓口と同じ15時で閉まってしまうのではないかと、慌てて飛び込んでこられるお客さまもいらっしゃいます。平日19時まで営業していることに加え、土曜・日曜・祝日も営業しているショップもあり、大変便利だ」とご好評をいただいております。外貨両替ショップをオープンするにあたり、利便性を高めるツールの一つとして、他行との差別化を狙いに採り入れたのがJ-Debitです。J-Debitご利用でのお取引は徐々に増えており、お客さまにも浸透し始めているようです」



みずほ銀行外貨両替ショップホームページ

[http://www.mizuhobank.co.jp/info/gaika\\_ryogae.html](http://www.mizuhobank.co.jp/info/gaika_ryogae.html)

えつつ、カード決済の要望にも応えたい。それがJ-Debitを導入した一つの理由です。一般にカード決済は現金決済よりも単価が高い傾向がありますが、J-Debitによる外貨両替は平均約8万円。これは現金の両替より30%ほど高い数字で、ここまで単価が上がるとは思っていませんでした」(成田空港支店 支店長 中村氏)。外貨両替のお客様でJ-Debitを利用するのは、全体の1～2%ですが、キャビンアテンダントなど「J-Debitが使えるから当店を利用する」という方も増えています。「当行だけでなく、他行のカードをお持ちのお客様にもご利用いただける。それがJ-Debitの大きな魅力です」(営業企画部 ビジネス企画グループ 蜷川氏)。

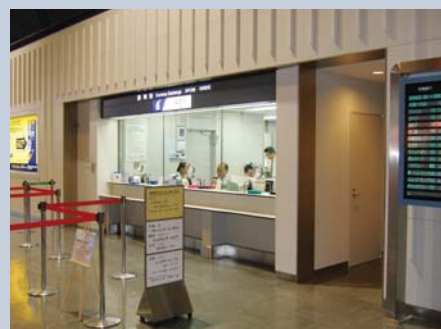


千葉銀行ホームページ

<http://www.chibabank.co.jp/>

レーニングするなど、社員教育を徹底的に行いました」(成田空港第二出張所 事務長 小坂氏)。

大勢の利用者がある窓口で、J-Debitを利用する方は徐々に増えてきています。全体的に見ればまだ多い数字ではありませんが、導入から1年目の今を「知っていただく時期」と捉え、これからの利用増を期待しています。「成田空港は両替所とATMが少し離れた場所にあります。J-Debitですとお客様は現金を下ろして持ち歩くリスクがありません。外貨両替サービスの差別化をする意味で、両替所でのJ-Debit導入は有効であると思っています」(営業企画部 商品サービスグループ リーダー 市川氏)。



京葉銀行ホームページ

<http://www.keijobank.co.jp/>

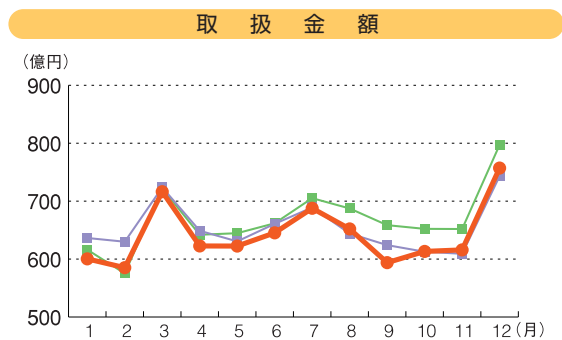
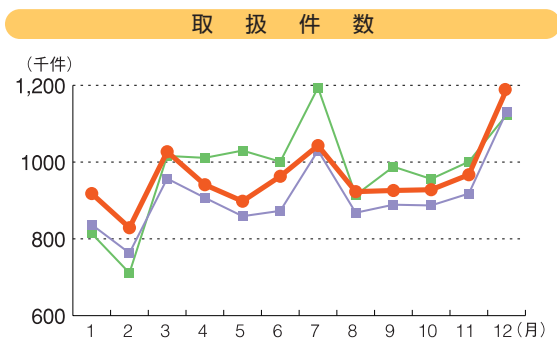
## 2007(平成19)年度の取引概況

2007年度の取扱件数は1,152万件(前年対比105.5%)と前年を上回りましたが、取引金額は7,675億円(前年対比97.8%)と若干及びませんでした。2007年は各種電子マネー等の少額電子決済手段が台頭する中、取引件数が増加し堅調に推移いたしましたが、取引金額は一部業種における取引減などの影響を受けほぼ横這いとなりました。2008年度は、件数・金額ともに拡大基調に乗せるべく積極的に活動してまいります。2007年度の業種別では、取引金額・件数ともに家電小売業界が第1位、百貨店が第2位となっています。最近の特徴として、携帯型決済端末を利用した生命保険業界が

大きく実績を伸ばしており、損害保険業界を含め携帯端末の導入による今後の取引増が期待されます。また、情報処理センター(間接加盟店)全体の金額が前年比約7%増、件数が同約23%増と順調に伸びています。特に間接加盟店の取引件数は全件数の半分を占めるまでになりました。

J-Debitサービスは、現在、4.1億枚以上のキャッシュカードが30万ヵ所以上の店舗等において利用可能な状況ですが、2008年はさらに拡大が期待されます。特にICキャッシュカード対応端末は2007年に2万台を超え、2008年はさらに普及することが見込まれます。

### ● 月間利用実績の推移 ( ● 2007年度実績 / ■ 2006年度(参考) / ▲ 2005年度(参考) )



## まだまだ間に合う冬のトクトクキャンペーン

ご利用者へのキャッシュバックを行う冬のトクトクキャンペーンは1月31日までです。残りわずかですが、お客様への周知をお願いいたします。

### パソコン・携帯電話・専用ハガキ・郵便ハガキでご応募できます

- 空メールを送信していただくご応募できます。  
[jpcp@debitcp.jp](mailto:jpcp@debitcp.jp)
- パソコンでもご応募できます。  
[www.debitoji.com](http://www.debitoji.com)
- 携帯電話の対応機種をお持ちの方は、右のバーコードからアクセスしてご応募ができます。



### J-Debit 使ってトクトクキャンペーン '07冬

#### ● プレゼント内容

- 1等(20名) ……現金 100,000円
- 2等(80名) ……現金 20,000円
- 3等(100名) ……デビット王子オリジナル図書カード(10,000円)
- 4等(800名) ……デビット王子オリジナル図書カード(2,000円)



#### ● キャンペーン期間 ……2007年11月1日(木)～2008年1月31日(木)

- 応募締切 ……第1回目: 2007年12月15日(土)  
※ハガキでの応募は12月18日(火)当日消印有効
- 第2回目: 2008年1月31日(木)  
※ハガキでの応募は2月4日(月)当日消印有効

会員の皆様からのJ-Debitに関するご質問や本誌に掲載して欲しい内容等、ご意見をお待ちしています。電話、FAX、メールなどお気軽にお寄せください。

キャッシュカードでも  
払えるんです。



## 日本デビットカード推進協議会 事務局

〒100-0004 東京都千代田区大手町2-2-2 NTTDATA大手町ビル10F

TEL:03-3243-0781

URL <http://www.debitcard.gr.jp/> メールアドレス: [info@debitcard.gr.jp](mailto:info@debitcard.gr.jp)

月～金 9:30～18:00 (振替休日・12月29日～1月3日は除く)